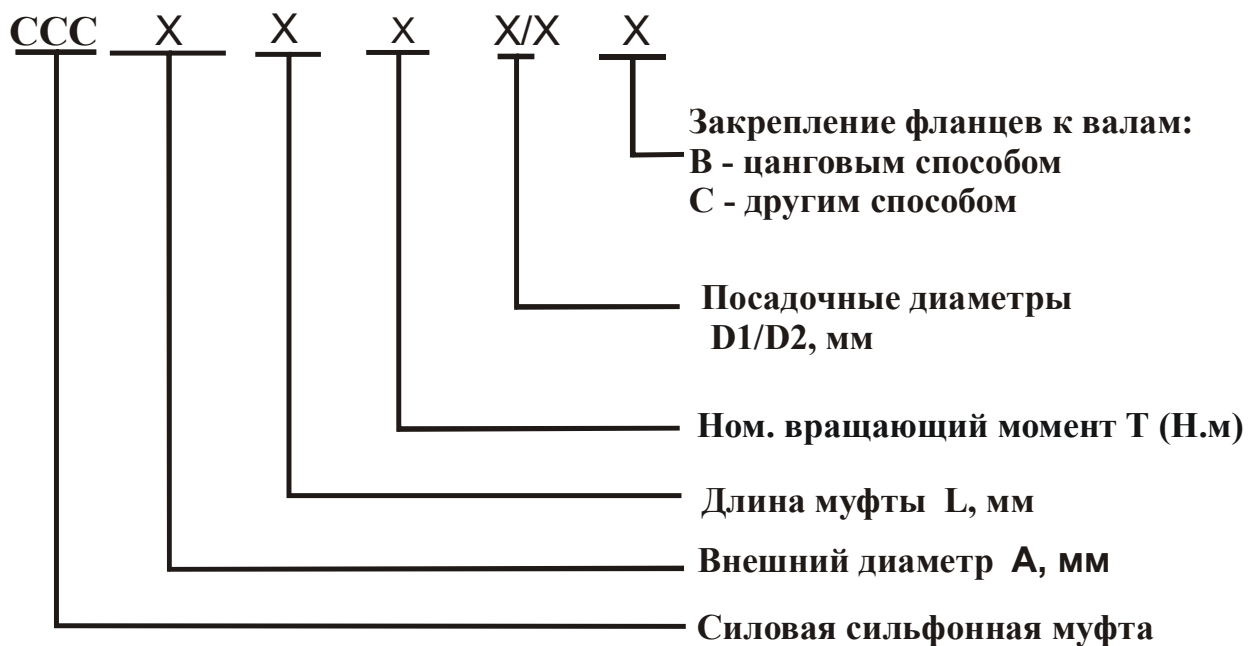


СИЛОВЫЕ СИЛЬФОННЫЕ МУФТЫ

Означение определенного типа сильфонной муфты по заказу совершают по схеме:



CCC 38 X.X X/X В

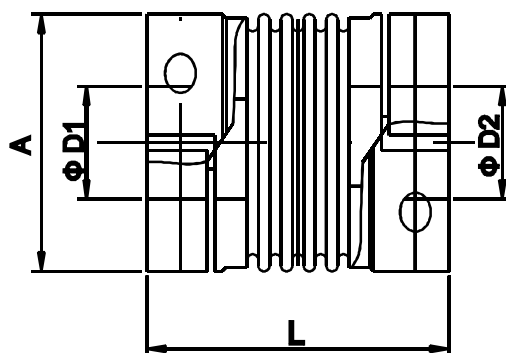


ТАБЛИЦА ВЫБОРА

Модель	CCC38	CCC48	CCC 65	CCC 73	CCC 75	CCC 92	CCC 95	CCC105	CCC125
T Ном. момент вращения (Нм)	10	18	60	100	80	200	230	300	500
A (мм)	38	48	65	73	75	92	95	105	125
L (мм)	92*	102*	95*	140*	102*	135*	95*	140*	155*
D₁/D₂ мин-макс (мм)	6 - 22	8 - 27	10 - 34	12 - 37	14 - 42	22 - 42	22 - 45	30 - 60	35 - 60
Макс. обороты (мин ⁻¹)	12 000	10 000	7800	6800	6600	6200	6100	5800	4800
Осевое смещение валов Δs (мм)	1	1	0,5	1	2	2	1,6	2,5	2,5
Рад. смещение валов Δr (мм)	0,15	0,15	0,12	0,1	0,2	0,25	0,12	0,25	0,3
Доп. наклон осей, (град)	1,5	1,5	0,8	1	1,5	1,5	0,8	1,5	1,5

Примечание:

* Размер "L" подлежит уточнению в зависимости от конструктивного решения фланцев.